

## přístupová zařízení MotionLine

**GoPro / GoEvo · MUVPro / MUV Evo**  
programovatelné ovladače



Vysílače Pro nabízí všechny výhody vysílačů JCM navíc s možností programování, se kterým je možné získat absolutní kontrolu nad přihlášením do přijímače. Funkce jako APS, plovoucí bezpečnostní kód a kontrola řízení pomocí PC dodává této skupině vysílačů vysokou hodnotu.





## přístupová zařízení MotionLine

# GoPro / GoEvo · MUVPro / MUVevo programovatelné ovladače

### Přízpusobení instalátorem

- Instalátor si může přizpůsobit ovladač svým instalačním kódem pomocí programovacího nástroje Assistant.

### Pružné a rychlé programování

- Programování ovladačů probíhá bezdrátově.

### Zjednodušené řízení společných instalací

S programovacím nástrojem Assistant budete mít k dispozici:

- Databázi s veškerým vybavením, vysílače a karty / čipy dodané v každém zařízení.

- Možnost přiřadit rezervační kódy. Můžete tak přidat vysílače, karty a čipy bez nutnosti fyzické přítomnosti u zařízení.
- Provádět výměny ztracených nebo odcizených vysílačů, karet a čipů, přidat nové a funkční bez nutnosti fyzické přítomnosti u zařízení.
- Přihlášení prostřednictvím PINu, udělení stejného 4-místného kódu přijímači a všem vysílačům / bezdotykovým elementům pro naprogramování v zařízení. Jsou povoleny dva kódy PIN na jeden vysílač.
- Schopnost přizpůsobit si zařízení pomocí instalačního kódu.
- Nastavení parametrů zařízení, jako je zákaz radiového a manuálního programování zařízení.

### GoPro-mini · GoPro-2 · GoPro-4

1001436      1001303      1001358

### MUVPro-2 · MUVPro-4

1002625      1002659

- Programovatelné dvou nebo čtyřkanálové ovladače 868 MHz.
- Dosah až 100 m.
- Napájení: 3V baterie typu CR2032.
- Spotřeba: 12 mA.
- Průměrná životnost baterie: 2 roky.
- Světelný indikátor nízké baterie, přenosu signálu a programování.
- Vysoké zabezpečení plovoucím kódem, 19 trilionů kombinací.
- Sériové číslo označené laserem.
- Provozní teplota: -20 °C až +55 °C.
- Rozměry GoPro-mini: 55 × 30 × 10 mm.
- Rozměry GoPro: 62 × 33 × 11 mm.
- Rozměry MUVPro: 68 × 36 × 14,4 mm.



### GoEvo-mini · GoEvo-2 · GoEvo-4 · MUVevo-2 · MUVevo-4

1001217      1001176      1001193      1002606      1002614

- 2 nebo 4-kanálové programovatelné ovladače s duální technologií (868 MHz + 13,56 MHz).
- Ovladač / čip

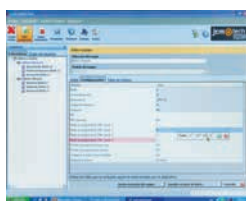
### PŘIJÍMAČE

Řady Motion, Base, Wave, Stick, Connect, Access500, Access1000.

#### PROGRAMOVACÍ ZAŘÍZENÍ



Assistant      Progman



SoftAssistant



#### VYSÍLAČE



GoPro-mini



radio 868 MHz - 100 m

#### PŘIJÍMAČE



Access1000

Wave500  
Access500

Base

Stick