

# GOBioe

## BIOMETRICKÝ DÁLKOVÝ OVLADAČ PRO PŘIJÍMAČE MOTION



### TECHNICKÁ DATA

|                               |                                |
|-------------------------------|--------------------------------|
| FREKVENCE                     | 868,35 MHz                     |
| NAPÁJENÍ                      | 1,5 Vdc (1 baterie typ AAA)    |
| SPOTŘEBA VYSÍLÁ/STANDBY       | 200mA / 40μA                   |
| VYSÍLACÍ VÝKON                | < 25 mW                        |
| PAMĚŤ                         | MAXIMUM 10 OTISKŮ PRSTU        |
| PRACOVNÍ TEPLOTA              | OD -20 DO + 85 °C              |
| STUPEŇ KRYTÍ                  | IP55                           |
| ROZMĚRY                       | 93x93x20 mm                    |
| ŽIVOTNOST BATERIE (PŘIBLIŽNÁ) | 1,5 ROKU (S LITHIOVOU BATERIÍ) |

## INSTALACE

V balení naleznete 2 lithiové baterie AAA, torxový šroubovák a manuál.

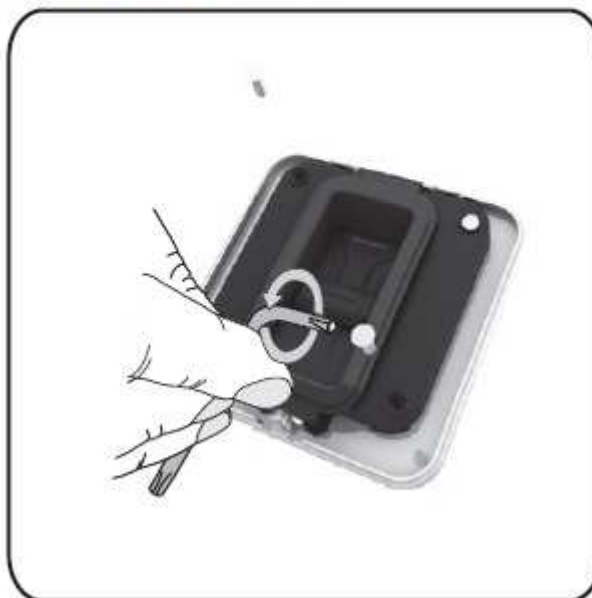
1

Odšroubujte spodní šroub dodaným šroubovákem a odejměte kryt



2

Odšroubujte 4 přední šrouby a vyjměte vnitřní část.



3

Otočte a vložte baterie



4

Připavněte zadní část ke zdi

5

Pro zprovoznění zařízení čtěte dodané instrukce.

6

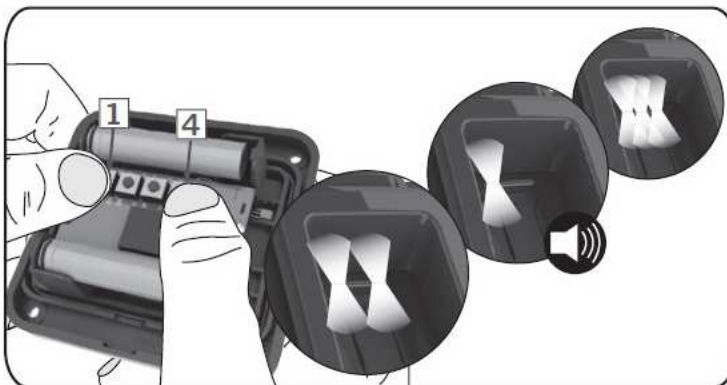
Připevněte vnitřní část, dotáhněte 4 šrouby, přiložte přední část a zašroubujte spodní šroub.

## ZAČÍNÁME

1 OTEVŘETE OCHRANNÝ KRYT



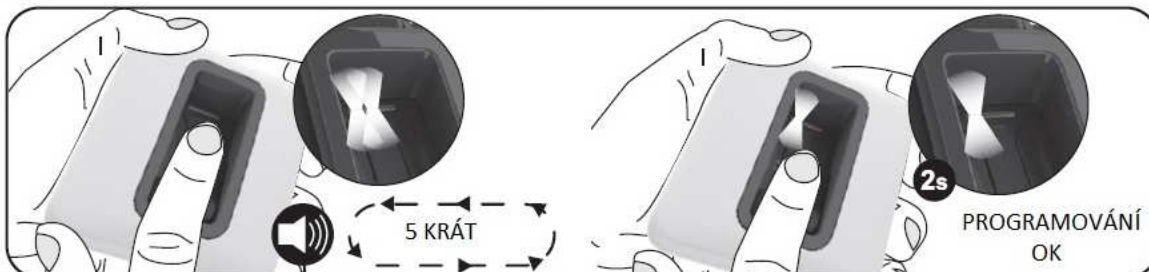
2 VSTUPE DO KONFIGURAČNÍHO MÓDU STISKNUTÍM TLAČÍTEK 1 A 4 DOKUD NEUSLYŠÍTE POTVRZUJÍCÍ ZVUK



3 STISKNĚTE KANÁL, PRO KTERÝ BUDE OTISK PROGRAMOVÁN



4 PRO NAPROGRAMOVÁNÍ OTISKU, PROJEĎTE PRSTEM 5 KRÁT ZA SEBOU PŘES SNÍMAČ



## 5 ZAVŘETE OCHRANNÝ KRYT



### TERMINOLOGIE

**Zvolný kanál:** Kanál, který bude vyslán při biometrické aktivaci.

**Velitelský otisk prstu:** Otisk prstu, který umožní vstup do operačního a konfiguračního módu.

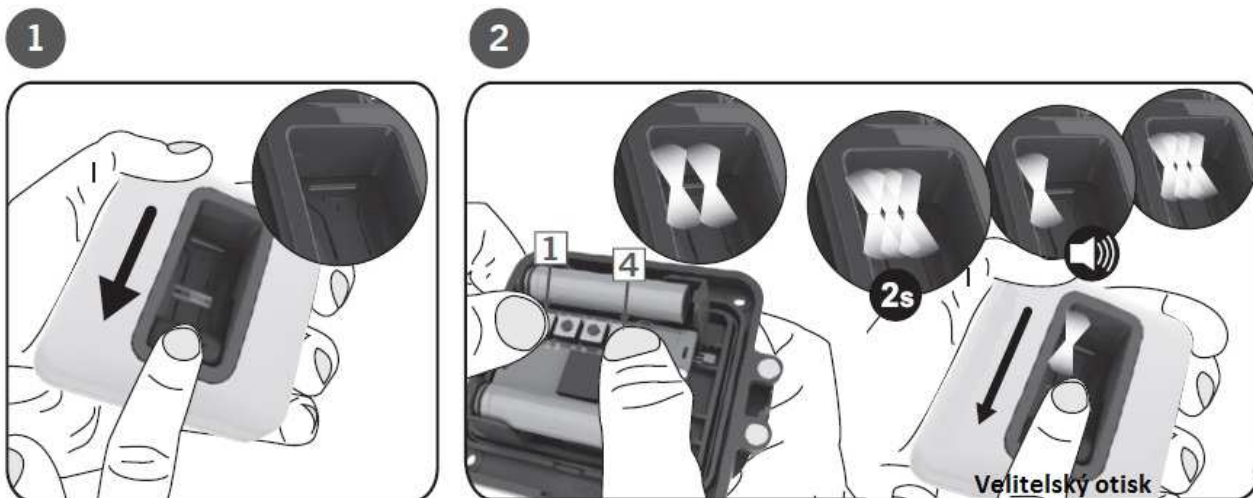
**Nevelitelský otisk prstu:** Otisk prstu, který umožní vstup pouze do operačního módu.

### KONFIGURAČNÍ MÓD

Pro vstup do konfiguračního módu, proveďte následující kroky:

1. Otevřete ochranný kryt.
2. Stiskněte zároveň tlačítka 1 a 4 dokud se nerozblíkají 3 LED.

Pozn.: Rozsvítí-li se pouze bílá LED, je již ve čtečce uložen otisk. Pak musíte nejprve projet již uloženým prstem. Poté se na 2s rozsvítí modrá LED a uslyšíte pípnutí. Tři LED budou blikat, čímž budou signalizovat, že zařízení je v konfiguračním módu.



### PROGRAMOVÁNÍ OTISKU PRSTU

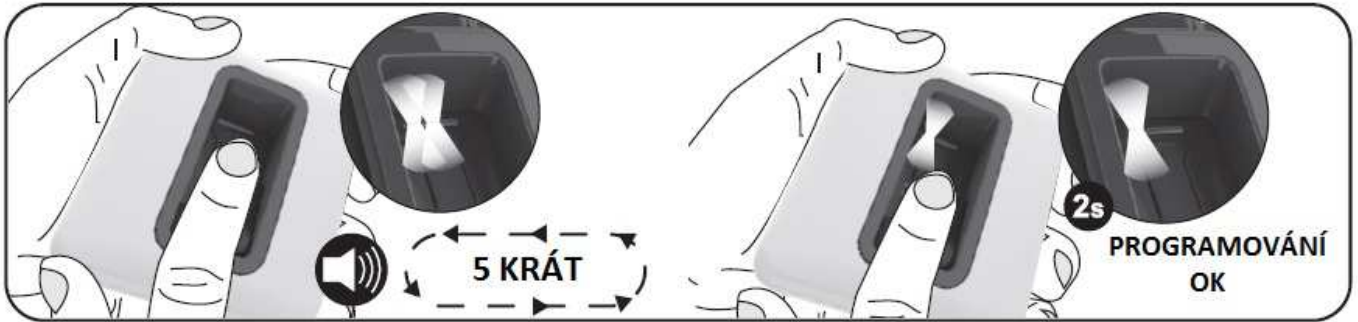
Vstupte do konfiguračního módu

1. STISKNĚTE NA 2s TLAČÍTKO KANÁLU, KTERÝ CHCETE PROGRAMOVAT. BÍLÁ A ORANŽOVÁ LED SE ROZSVÍTÍ NA 5s. PO SKONČENÍ VÝBĚRU ZŮSTANE SVÍTIT BÍLÁ LED.



**2**

PROJĚDTE 5 KRÁT PRSTEM PŘES ČTEČKU. PO KAŽDÉM PROJETÍ PRSTU ZABLÍKÁ BÍLÁ A MODRÁ LED A OZVE SE ZVUKOVÝ SIGNÁL. PO PÁTÉM PROJETÍ PRSTU MODRÁ LED SE ROZSVÍTÍ NA 2s, ČIMŽ SIGNALIZUJE SPRÁVNÉ ULOŽENÍ.



Zařízení zůstane v **konfiguračním módu**.

Tento proces se musí opakovat pro všechny programované otisky prstů.

První kanál bude zvolen jako zvolený kanál.

Pozn.: Nebude-li čtečka otisku ok, bude blikat oranžová LED a ozvou se dvě pípnutí.

## SMAZÁNÍ PAMĚTI

### Vstupte do konfiguračního módu

#### A) SMAZÁNÍ JEDNOHO OTISKU PRSTU

1. Stiskněte zároveň tlačítka 3 a 4. Bílá LED začne blikat a ozve se 5 krát pípnutí. Poté bílá LED zůstane svítit trvale.
2. Přejedte prstem, který má být smazán přes čtečku. Modrá LED se rozsvítí a uslyšíte potvrzovací zvuk.

**1****2**

#### B) TOTÁLNÍ RESET

Stiskněte zároveň tlačítka 1 a 3 na 10s. Oranžová LED začne blikat a ozve se 10 dlouhých zvukových signálů. Tlačítka držte stále stlačená, ozve se série rychlých pípnutí signalizující úplné smazání paměti.

**1****2**

Držte stlačená obě tlačítka, uslyšíte sérii rychlých pípnutí, signalizujících totální smazání paměti. SMAZÁNÍ OK

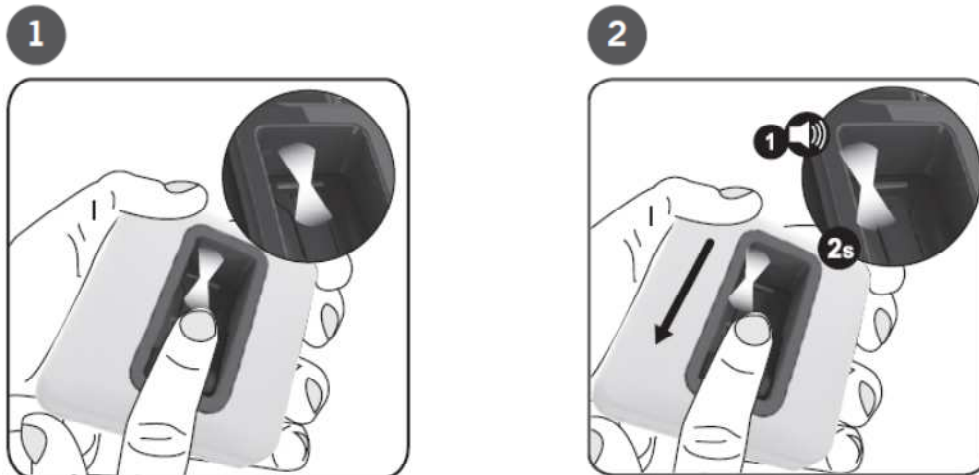
Zařízení zůstane v konfiguračním módu.

Pro vystoupení z konfiguračního módu čekejte 10 s bez jakékoliv akce, nebo zavřete ochranný kryt, zařízení ukončí konfigurační mód a tři led zhasnou. Ozvou se dvě pípnutí.

## OPERAČNÍ MÓD

1. Otevřete ochranný kryt, rozsvítí se bílá LED signalizující očekávání načtení otisku prstu.
2. Přejedte prstem přes čtečku. Rozsvítí se bílá LED na 2s a ozve se potvrzující zvuk.

Bude vyslán signál kanálu přiřazený k tomu danému otisku prstu.



## KONFIGURACE VELITELSKÉHO OTISKU PRSTU / NEVELITELSKÉHO OTISKU PRSTU

Pro NEVELITELSKÝ OTISK PRSTU nejprve konfigurujte zařízení následovně:

1. Vstupte do konfiguračního módu.
2. Stiskněte zároveň tlačítka 2 a 4 na 2s. Modrá a oranžová LED se rozsvítí.
3. Stiskněte tlačítko 4. Bude svítit oranžová LED a ozvou se 2 pípnutí.

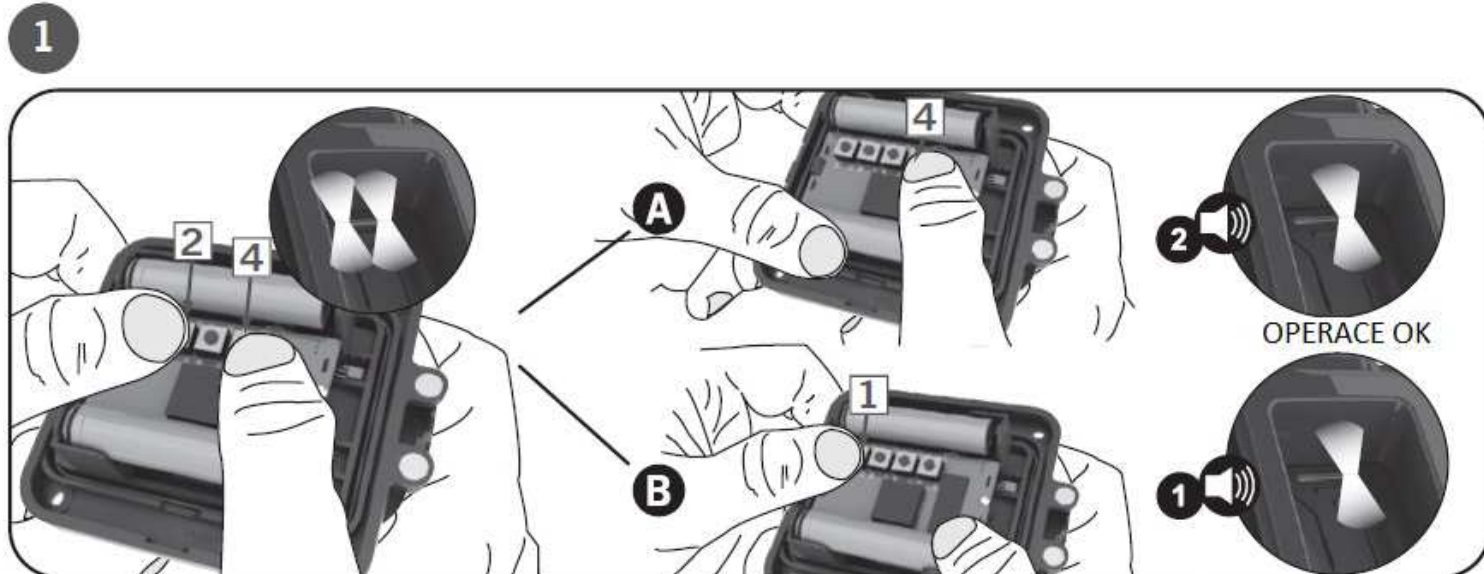
V tuto chvíli je možné programovat NEVELITELSKÝ OTISK PRSTU dle návodu v kapitole PROGRAMOVÁNÍ OTISKU PRSTU.

Pro opětovné přeprogramování VELITELSKÉHO OTISKU PRSTU, je potřeba překonfigurovat zařízení následovně:

1. Vstupte do konfiguračního módu.
2. Stiskněte zároveň tlačítka 2 a 4 na 2s. Modrá a oranžová LED se rozsvítí.
3. Stiskněte tlačítko 1. Bude svítit oranžová LED a ozve se 1 pípnutí.

A: NEVELITELSKÝ OTISK PRSTU

B: VELITELSKÝ OTISK PRSTU



Je-li zařízení nakonfigurováno, pro požadovaný otisk prstu postupujte dle kapitoly PROGRAMOVÁNÍ OTISKU PRSTU.

## SVĚTELNÁ A ZVUKOVÁ SIGNALIZACE

| AKCE   | MODRÁ LED | BÍLÁ LED | ORANŽOVÁ LED | BZUČÁK              |
|--|-----------|----------|--------------|---------------------|
| <b>OPERAČNÍ MÓD</b>  |           |          |              |                     |
| Biometrická čtečka očekává načtení otisku prstu                    |           | SVÍTÍ    |              |                     |
| Potvrzení načtení otisku prstu                                     | SVÍTÍ 2s  |          |              | 1 PÍPNUTÍ           |
| Biometrická čtečka očekává načtení otisku prstu v tlačítkovém módu | BLIKÁ     | SVÍTÍ    |              |                     |
| Nerozeznáný otisk prstu  |           |          | SVÍTÍ        | 2 PÍPNUTÍ           |
| Chyba při čtení otisku prstu                                       |           |          | BLIKÁ        | 2 PÍPNUTÍ           |
| Nízký stav baterie   |           | SVÍTÍ    | SVÍTÍ        | 4 PÍPNUTÍ           |
| Biometrická čtečka poškozena                                       |           |          | SVÍTÍ        | 1 DLOUHÉ PÍPNUTÍ    |
| <b>KONFIGURAČNÍ MÓD (VYBRANÉ FUNKCE V TOMTO MÓDU)</b>              |           |          |              |                     |
| Zařízení v konfiguračním módu očekává nějakou akci                 | BLIKÁ     | BLIKÁ    | BLIKÁ        |                     |
| Zařízení očekává otisk prstu                                       | BLIKÁ     | SVÍTÍ    | BLIKÁ        |                     |
| Potvrzení načtení otisku prstu v konfiguračním módu                | SVÍTÍ 2s  |          |              | 1 PÍPNUTÍ           |
| Zařízení očekává autorizovaný kanál nebo otisk prstu               | SVÍTÍ     | SVÍTÍ    |              |                     |
| Smazání jednoho otisku prstu                                       |           | SVÍTÍ    |              | 5 PÍPNUTÍ           |
| Upozornění na totální reset  |           |          | BLIKÁ        | 10 PÍPNUTÍ          |
| Totální reset  |           |          | BLIKÁ        | 10 RYCHLÝCH PÍPNUTÍ |
| Plná paměť   |           |          | BLIKÁ        | 10 PÍPNUTÍ          |
| Zařízení ve VELITELSKÉM / NEVELITELSKÉM konfiguračním módu         | SVÍTÍ     |          | SVÍTÍ        |                     |
| VELITELSKÁ konfigurace otisku prstu                                |           |          | BLIKÁ        | 1 PÍPNUTÍ           |
| NEVELITELSKÁ konfigurace otisku prstu                              |           |          | SVÍTÍ        | 2 PÍPNUTÍ           |

### INDIKÁTOR NÍZKÉ BATERIE

V době otevření ochranného krytu se rozsvítí bílá a oranžová led a ozvou se 4 pípnutí.

### POŠKOZENÍ BIOMETRICKÉ ČTEČKY

V době otevření ochranného krytu se rozsvítí oranžová led a ozve se 1 pípnutí.

### VÝMĚNA BATERIÍ

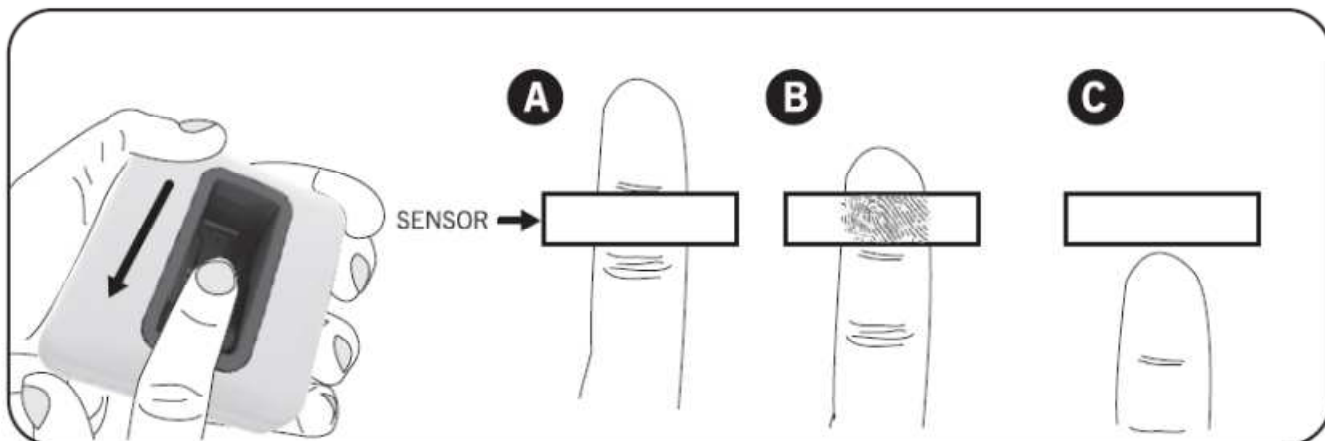
Podle návodu otevřete zařízení. Vyjměte staré baterie a na jejich místo vložte baterie nové. Vždy používejte baterie stejných parametrů.

## DOPORUČENÍ

Jak správně načíst otisk prstu?

### SPRÁVNĚ

1. Nejprve se přesvědčte, že prst je čistý a suchý. Položte prst nad čtecí senzor.
2. Přejeďte prstem dolů přes čtecí senzor. Přejetí prstem přes senzor musí být pomalé, pevné a konstantní rychlostí.



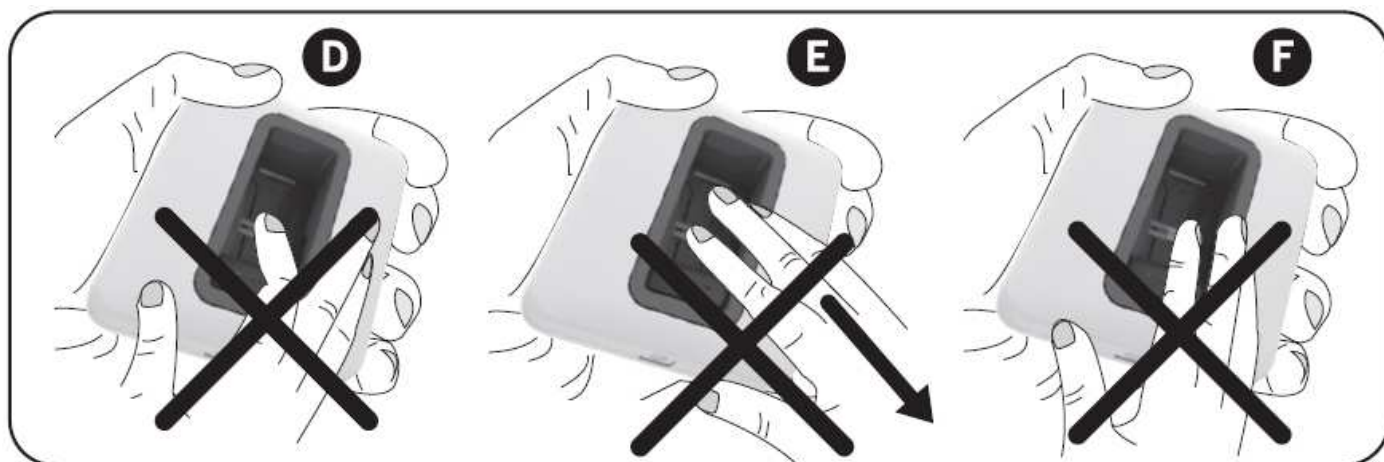
**Speciální upozornění:** Používejte vždy stejný prst pro každé načtení. Je důležité, aby načtení prstu bylo provedeno pomalu a pevně, jelikož nedodržení tohoto doporučení je nejčastější příčinou chyby čtení otisku.

**A:** Začněte načtení otisku přiložením prstu nad čtecí senzor.

**B:** Přejeďte prstem dolů přes čtecí senzor. Přejetí prstem přes senzor musí být pomalé, pevné a konstantní rychlostí.

**C:** Načtení musí končit na konci špičky prstu.

### NESPRÁVNĚ



**D:** Nekřivte prst během načítání, způsobilo by to načtení pouze špičky prstu.

**E:** Projedte prstem přímo směrem dolů.

**F:** Projedte prstem přímo, nenaklánějte prst do stran.

### Jak předejít poškození čtečky otisku prstu?

Vždy, když není ovladač používán, mějte ochranný kryt čtečky zavřený. Předejdete tak poškrábání čtecí plochy. Abyste předešli zbytečnému vybíjení baterie, zavírejte ochranný kryt v době, kdy není ovladač používán.

**JCM TECHNOLOGIES, S.A** deklaruje, že produkt GO-BIO, odpovídá předpisům 1995/5/CEE R&TTE Directive, pouze pokud je správně používán.