

## RADIOBAND/OS – RADIOBAND/OSB

- PŘEDSTAVENÍ

### POPIS

Radioband systém je konstruován pro průmyslové, komerční a privátní dveřní a vratové aplikace kde jsou použity bezpečnostní lišty. Tento bezdrátový systém nahrazuje doposud používané spirálové kabely a systémy s energetickými řetězy, které přenášely signály z vrat či bran do řídicí jednotky. Přijímač monitoruje stav vysílače, s kterým je propojen.

Až tři vysílače k jednomu výstupu v přijímači mohou být propojeny. V každém přijímači jsou dva výstupy. Tento systém je kompatibilní s 8K2 monitorovanými bezpečnostními lištami, optickými bezpečnostními lištami a beznapěťovými kontaktními lištami. V každém vysílači jsou k dispozici dva vstupy.

Systém vyhovuje normě EN ISO 13849-1.

### POUŽITÍ SYSTÉMU

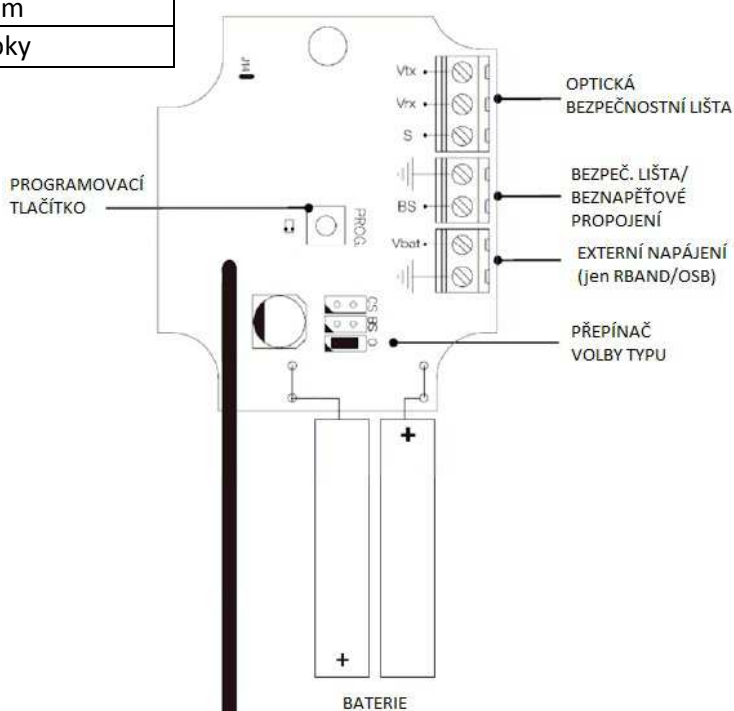
Toto vybavení je navrženo pro instalace bezpečnostních lišt pro vrata a brány. Není garantováno pro přímo aktivované vybavení, než je specifikováno.

Výrobce si vyhrazuje právo změnit specifikaci vybavení bez předchozího varování.

### RBAND/O TECHNICKÉ PARAMETRY

Systém druhé generace není kompatibilní se systémem první generace.

|                         | RBAND/OS – RBAND/OSB                         |
|-------------------------|--|
| Frekvence               | Multifrekvenční systém<br>(433 MHz, 868 MHz) |
| Napájení                | 3V DC (2x1,5V LR6 AA)                        |
| Spotřeba při provozu    | 10 mA  |
| Výkon vysílače          | 25mW   |
| Provozní teploty        | -20°C - +85°C                                |
| Krytí                   | IP65   |
| Rozměry                 | 151x60x23 mm                                 |
| Dosah                   | 10 m   |
| Životnost baterií (cca) | 2 roky                                       |



## RADIOBAND/OS – RADIOBAND/OSB

- **INSTALACE A ZÁKLADNÍ ZAPOJENÍ**

### MECHANICKÁ INSTALACE

Připevněte zadní část krabičky na vrata. Nainstalujte vysílač podle manuálu a odstraňte kovové předměty mezi přijímačem a vysílačem. Protáhněte kabely spodkem vysílače. Zapojte bezpečnostní lištu podle elektroschématu a přesvědčte se, že propojovací kabely jsou nainstalovány vodotěsně. Zavřete a zašroubujte přední kryt dodanými šrouby.

### NASTAVENÍ PROPOJEK

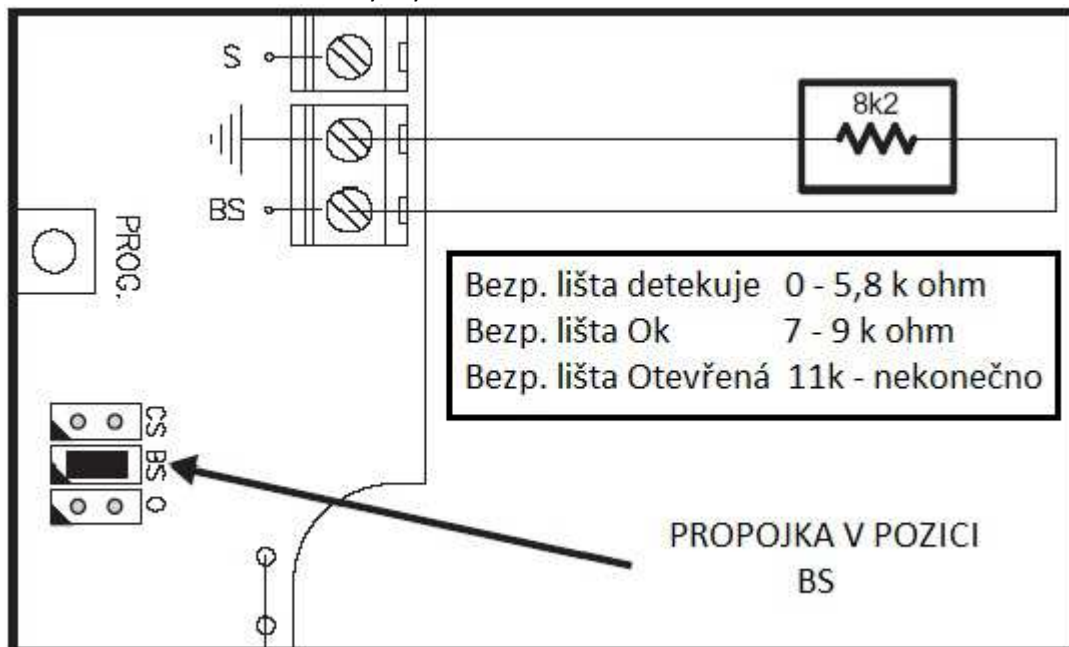
Zvolte, který z bezpečnostních komponentů máte připojený.

| VOLBA PROPOJEK | FUNKCE                           |
|----------------|----------------------------------|
| CS             | Beznapěťový bezpečnostní kontakt |
| BS             | 8K2 vyvážená bezpečnostní lišta  |
| O              | Optická bezpečnostní lišta       |

### 8K2 VYVÁŽENÁ BEZPEČNOSTNÍ LIŠTA

Přesvědčte se, že nastavení propojek je v pozici BS.

Elektromechanická lišta musí být vyvážena rezistorem 8k2 ohmu.



### OPTICKÁ BEZPEČNOSTNÍ LIŠTA

Použití optické bezpečnostní lišty vyžaduje autotest signál nebo použití proudového detektoru v přijímači.

Přesvědčte se, že nastavení propojek je v pozici O.

Systém je kompatibilní pouze s nízkonapěťovými opto prvky (3Vdc / 3mA).

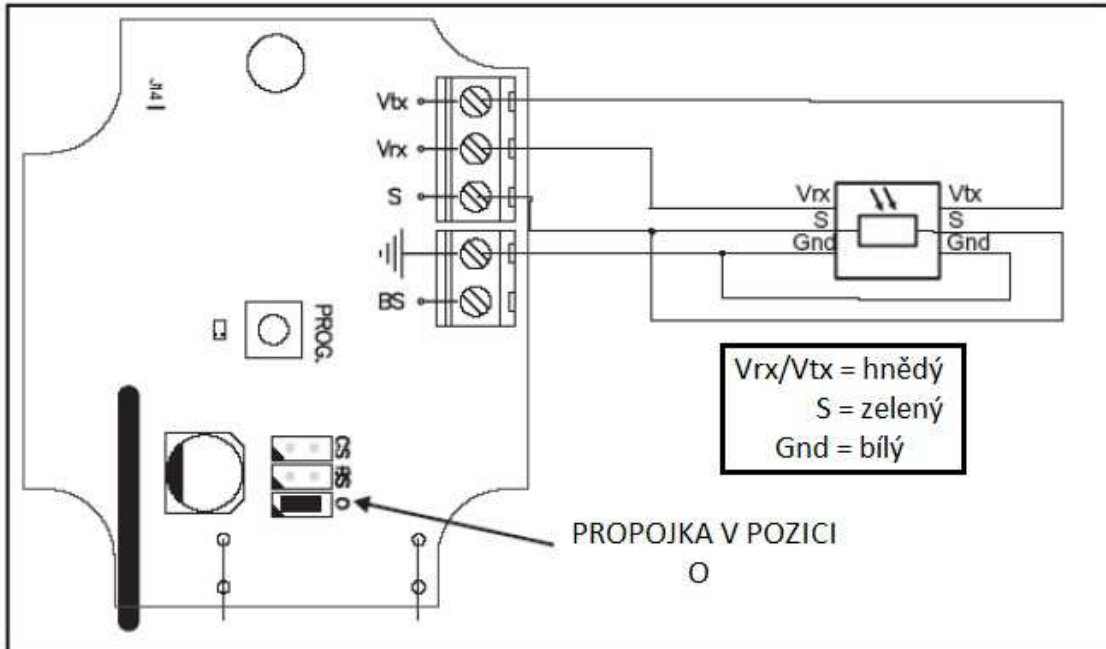
Optická bezpečnostní lišta zůstává v standby módu (nefunkční) dokud neobdrží aktivační signál od přijímače. Aktivační signál je vyslán během autotestu a zapíná fotobuňky na 60s (tovární nastavení), na celou dobu pohybu vrat/brány.

Je-li použit proudový detektor namísto autotestu, optickou bezpečnostní lištu uvede do provozu pohyb motoru.

## RADIOBAND/OS – RADIOBAND/OSB

Aktivační čas bezpečnostní lišty je možné upravit. Před provedením této procedury je potřeba znát čas pohybu vrat.

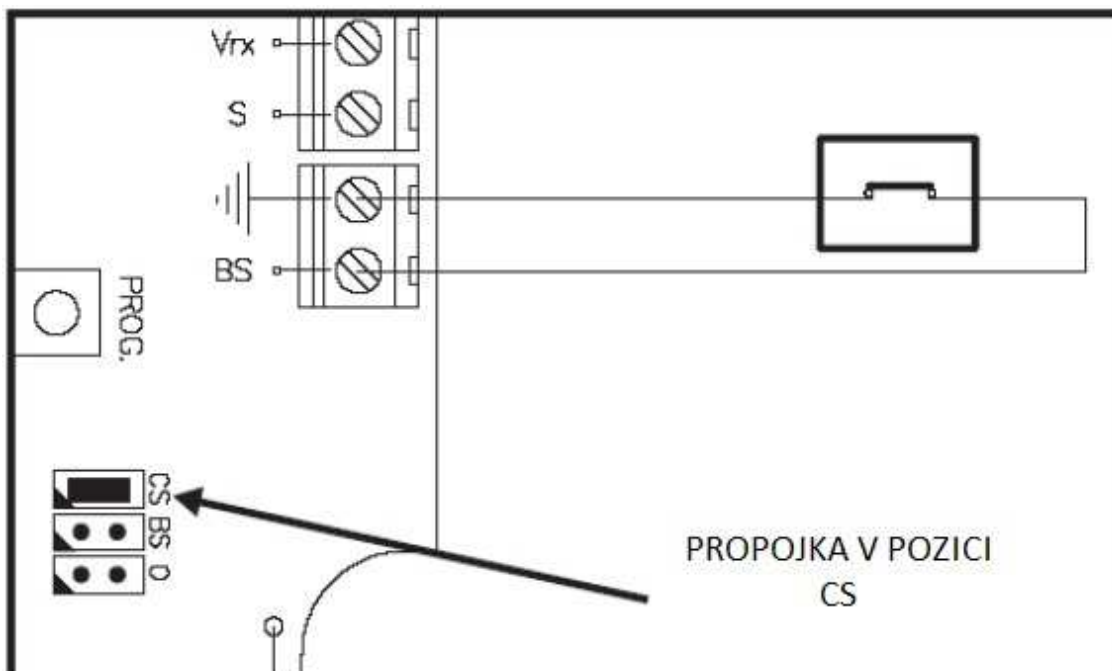
1. Stiskněte na přijímači tlačítko PROG a CHECK zároveň dokud se nerozsvítí 3 led - CHECK, B1, B2.
2. Stiskněte tlačítko PROG pro odpočítávání času, po který má být opto bezp. lišta aktivní. Uslyšíte pípnutí každou sekundu jako signalizaci odpočítávání času.
3. Pro ukončení nastavení času aktivace bezp. lišty stiskněte opět tlačítko PROG.
4. Znovu naprogramujte vysílač do přijímače (viz PROGRAMOVÁNÍ).



### ZAPOJENÍ BEZPAPĚŤOVÉHO KONTAKTU

Je-li zapojen beznapěťový kontakt (např. fotobuňky nebo elektromechanická lišta bez odporově vyváženého výstupu) nastavte propojku do pozice CS.

**Upozornění:** Pro splnění požadavku bezpečnostní směrnice EN 12453 pro používání motorizovaných garážových vrat, musí mít zařízení zapojené do tohoto vstupu nějakou kontrolu, že systém pracuje správně.



## RADIOBAND/OS – RADIOBAND/OSB

### ZAPOJENÍ ROZŠÍŘUJÍCÍHO VSTUPU

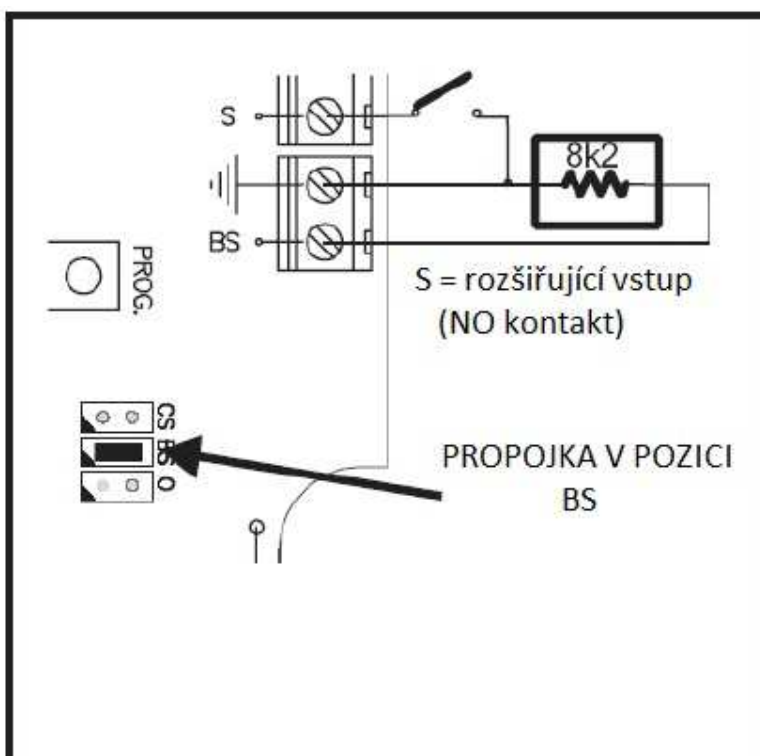
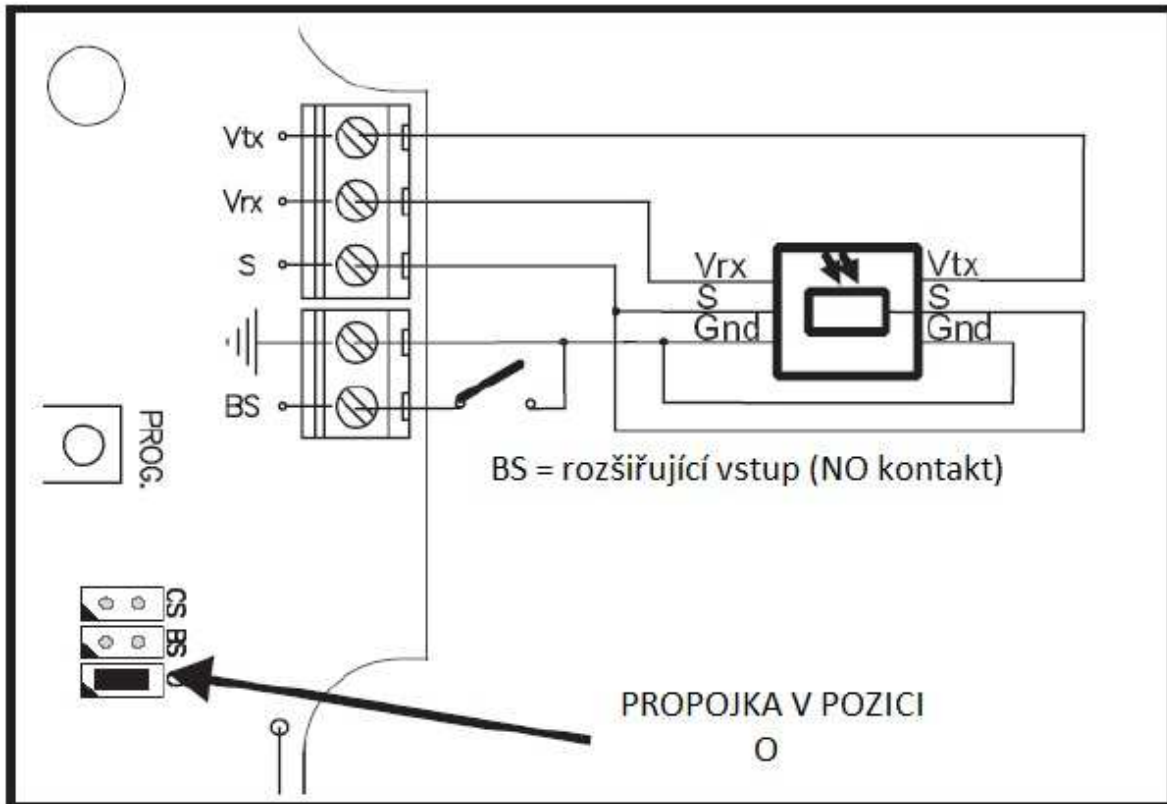
Je-li v přijímači naprogramován mód 4 (viz kapitola PROGRAMOVÁNÍ), tak je dostupné zapojení rozšiřujícího vstupu ve vysílači. Vysílač vysílá stav rozšiřujícího vstupu na druhé relé v přijímači.

Rozšiřující vstup je normálně otevřený kontakt a je vždy naprogramován na relé 2 v přijímači.

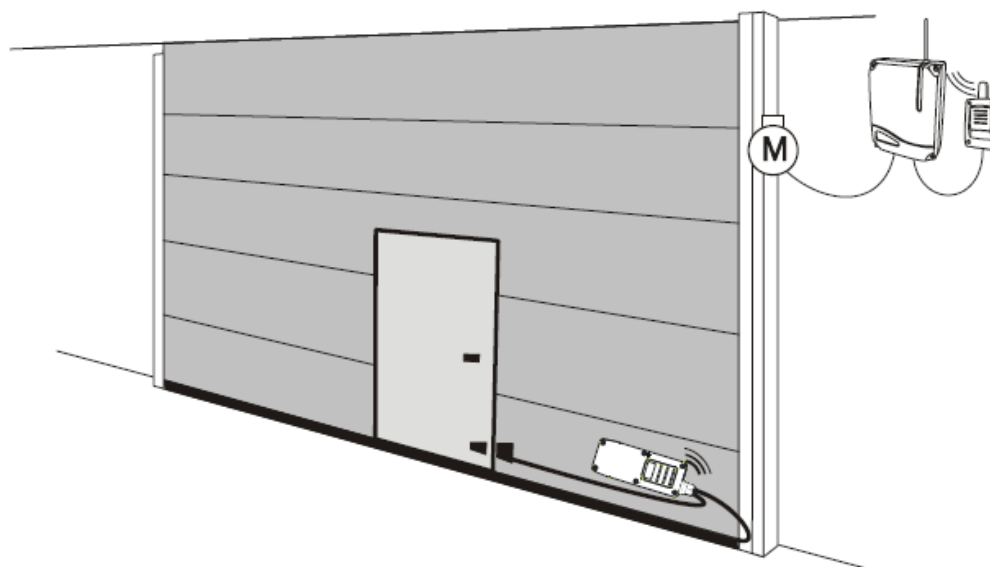
V případě použití odporově vyvážené lišty nebo beznapětového bezpečnostního kontaktu, rozšiřující vstup bude na svorce S.

V případě použití optické bezpečnostní lišty, rozšiřující vstup bude na svorce BS.

Příklad zapojení rozšiřujícího vstupu NO.



## RADIOBAND/OS – RADIOBAND/OSB



### • PROGRAMOVÁNÍ

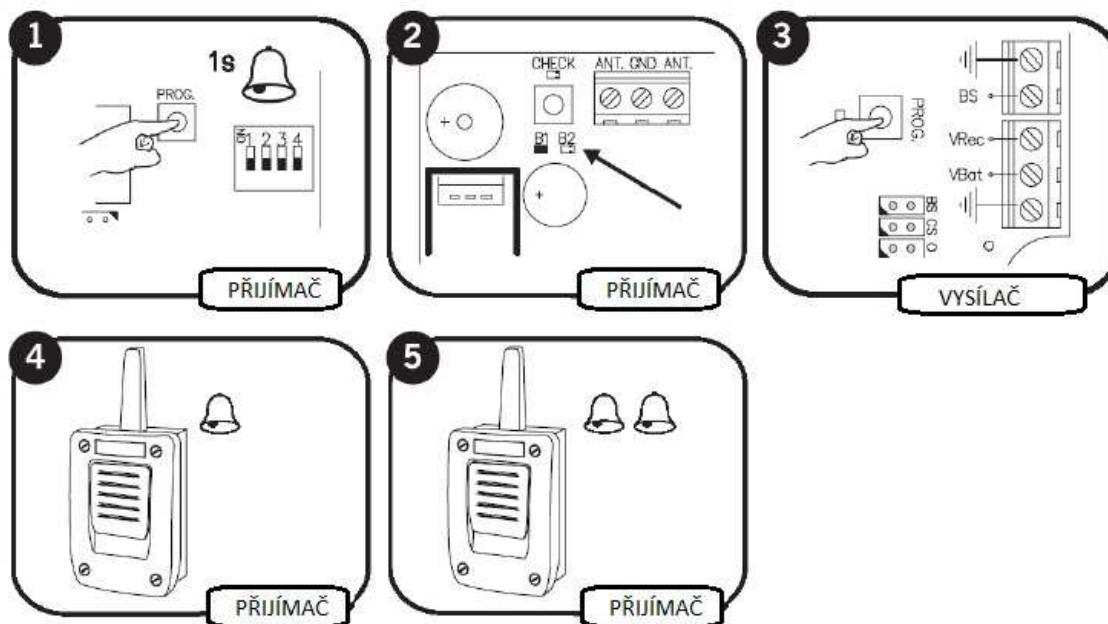
Každý vysílač bezpečnostní lišty se musí naučit na odpovídající kanál přijímače bezpečnostní lišty.

| Mód | Konfigurace vysílače v přijímači   | Led R1  | Led R2  |
|-----|--|---------|---------|
| 1   | Stisknutím tl. v přijímači bude aktivováno relé 1  | svítí   | nesvítí |
| 2   | Stisknutím tl. v přijímači bude aktivováno relé 2  | nesvítí | svítí   |
| 3   | Stisknutím tl. v přijímači budou aktivována obě relé najednou  | svítí   | svítí   |
| 4   | Relé jsou aktivována následovně – relé 1 jako kanál 1 (funguje normálně pro připojení bezpečnostních prvků) a relé 2 jako kanál 2 (zapojení rozšiřujícího vstupu, vysílač vysílá stav rozšiřujícího vstupu na relé 2 přijímače). | bliká   | bliká   |

Pozn.:

- Mód 1,2 a 3: až 6 vysílačů (3 na výstupním relé R1 a 3 na relé R2)
- Mód 4: v tomto módu mohou být napojeny na přijímač pouze 3 vysílače. Relé 2 zde nemůže fungovat jako signalizace slabých baterií ve vysílači, jelikož signalizuje stav rozšiřujícího vstupu (např. vložené dveře).
- Každý vysílač může být konfigurován nezávisle na přijímači.
- Vysílač může být naučen pouze do jednoho přijímače.

## RADIOBAND/OS – RADIOBAND/OSB



Po 10 s bez programování vysílače, přijímač opustí programovací mód.

Jestliže při programování vysílače do přijímače je již paměť plná, ozve se 7 pípnutí po 0,5 s a přijímač opustí programovací mód.

### • ÚDRŽBA

#### SIGNALIZACE VYBITÝCH BATERÍ

Jsou-li baterie ve vysílači slabé, přijímač jejich vybití signalizuje 4 pípnutími každých 20 sekund. Je-li naučeno na přijímač více vysílačů, je potřeba každou aktivovat, aby se zjistilo, který vysílač má slabé baterie. Jsou-li slabé baterie, okamžitě je vyměňte.

Není-li druhé relé použito pro bezpečnostní lištu, je možné ho použít jako signalizaci slabých baterií a to dále propojit s alarmem. Při zjištění slabých baterií bude relé sepnuto. V tomto případě nebude přijímač signalizovat nízký stav baterií pípnutím. Přepněte přepínač 4 do polohy ON.

POZN.: Možné pouze v módu 1.

#### VÝMĚNA BATERÍ VE VYSÍLAČI

Sundejte víko boxu. Vyměňte staré použité baterie za nové. Dejte pozor na polaritu baterií. Zkontrolujte, zda nové baterie mají stejný teplotní rozsah jako ty staré.

#### DŮLEŽITÉ UPOZORNĚNÍ

Odpojte napájení vždy, když provádíte instalaci nebo opravu řídicí jednotky.

V návaznosti na Evropské nízkonapěťové normy, je nutné dodržet následující:

- Pro trvale připojené zařízení, je nutné mít připravenou kabeláž
- Tento systém může instalovat pouze kvalifikovaná osoba se zkušenostmi se zapojováním automatických vratových/bránových systémů a znalostí odpovídajících EU norem.
- Instrukce o používání tohoto zařízení musí být uschovány u uživatele
- Na propojení kabelů mohou být použity svorky s maximálním průřezem 3,8 mm<sup>2</sup>.
- Použitá frekvence Radiobandu nijak neovlivňuje dálkové ovládání na frekvenci 868 MHz.
- **JCM TECHNOLOGIES, S.A** deklaruje, že produkt RBAND/UM, RBAND/CSM odpovídá předpisům 1995/5/CEE R&TTE Directive, 2004/108/EC směrnice o elektromagnetické kompatibilitě a 2006/95/EC pro nízké napětí, samozřejmě pouze je-li zařízení správně používáno.

#### CE PROHLÁŠENÍ O SHODĚ

- Viz web [www.motion-line.com](http://www.motion-line.com), nebo na vyžádání od dodavatele.